



АДМИНИСТРАЦИЯ ГОРОДА ПЕРМИ
ДЕПАРТАМЕНТ ЗЕМЕЛЬНЫХ ОТНОШЕНИЙ
РЕШЕНИЕ

о размещении объектов № 2225 от 24.11.2019

г. Пермь, ул. Сибирская, 15

Департамент земельных отношений администрации города Перми в соответствии с пунктом 3 статьи 39.36 Земельного кодекса Российской Федерации, Положением о порядке и условиях размещения объектов на землях или земельных участках, находящихся в государственной или муниципальной собственности, на территории Пермского края без предоставления земельных участков и установления сервитутов, публичного сервитута, утвержденным постановлением Правительства Пермского края от 22.07.2015 № 478-п

разрешает УКС администрации города Перми (ИНН 5902999196, ОГРН 1145958065307, место нахождения: 614007, Пермский край, г. Пермь, ул. Народовольческая, 42)

размещение объекта: проезды, в том числе вдольтрассовые, и подъездные дороги, для размещения которых не требуется разрешения на строительство

на землях: государственная собственность на которые не разграничена

на срок: 1 год

местоположение: г. Пермь, Кировский район, ул. Юнг Прикамья, западнее земельного участка с кадастровым номером 59:01:1717061:117.

Территория, согласно схеме, расположена в зонах с особыми условиями использования территорий: охранный зона объектов электросетевого хозяйства, охранный зона тепломагистрали и тепловой трассы; приаэродромная территория аэродрома аэропорта Большое Савино.

УКС администрации города Перми:

1. Соблюдать порядок использования земельных участков, установленный постановлением Правительства Российской Федерации от 24.02.2009 № 160 «О порядке установления охранных зон объектов электросетевого хозяйства и особых условий использования земельных участков, расположенных в границах таких зон».

2. Соблюдать типовые правила охраны коммунальных тепловых сетей, утвержденные Приказом Министерства архитектуры, строительства и жилищно-коммунального хозяйства Российской Федерации от 17.08.1992 № 197 «О типовых правилах охраны коммунальных тепловых сетей».

3. Соблюдать правила охранных зон воздушного пространства, установленные постановлением Правительства Российской Федерации

от 11.03.2010 № 138 «Об утверждении Федеральных правил использования воздушного пространства Российской Федерации».

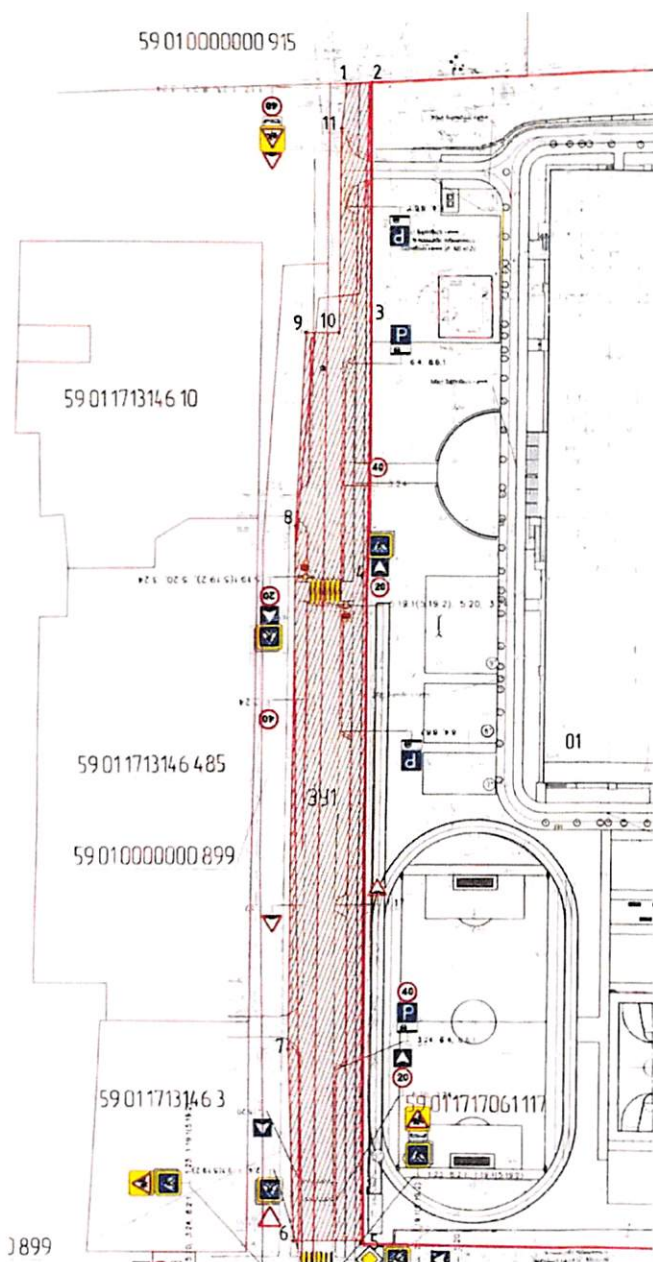
Приложение: схема предполагаемых к использованию земель или части земельного участка на 1 л. в 1 экз.

Начальник отдела
предоставления земельных участков
по работе с юридическими лицами



Н.М. Санникова

351		
Homep Movie	MR. 59	
	X	Y
1	52033.32	2219144.07
2	52033.43	221913.917
3	520485.70	221914.98
4	520932.65	221914.63
5	520798.30	221914.55
6	520798.30	221913.45
7	520837.67	221913.39
8	52094.189	221913.97
9	520483.44	2219135.84
10	520583.17	221914.262
11	52025.36	221914.00

[illegible]

de OB